

Torino, 20/09/2012

## COMUNICATO STAMPA



**“TEMPORARY SHOW II”** a cura di Patrizia Bottallo  
*Nuovo appuntamento allo Scignano dell'Arte*  
*centro artistico internazionale permanente nelle Langhe*

**DOMENICA 7 ottobre, alle ore 17.30**, lo *Scignano dell'Arte* a Monchiero Alto (CN), rinnova la sua proposta artistico culturale con artisti italiani e stranieri di respiro internazionale, con la partecipazione di Elio Garis, Rob Ward, Gabriele Garbolino Rù e le opere di Pascal Bernier, Christopher Russell, Alana Lake, Victor Lopez Gonzalez. A seguire, cocktail con gli artisti nella sala degli affreschi. Info Tel. +39 0173 792190, [www.scrignodellarte.it](http://www.scrignodellarte.it).

La manifestazione è inserita nel circuito di “Contemporary Arte Torino Piemonte”.

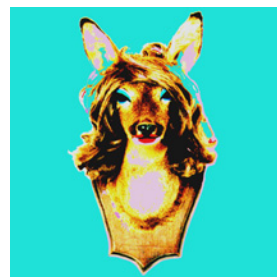
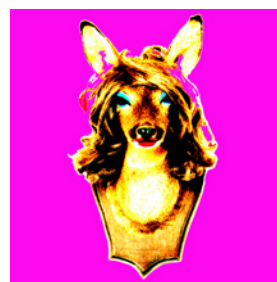
La mostra è una finestra sul magmatico panorama dell'arte contemporanea internazionale, e presenta opere di artisti noti e di giovani artisti. L'ingresso è libero.

All'arrivo a Monchiero ad accogliere i visitatori, nel cortile interno, grandi opere astratte di **Elio Garis** e **Rob Ward**:

*Elissoide 2007/08* è un' opera imponente alta 2 metri e mezzo e larga 150 cm, pura forma, linee semplici e tondeggianti, soluzioni morbide e ricercate dove il contatto epidermico è un richiamo irresistibile. Le sue linee sembrano ridisegnare lo spazio circostante, inglobando l'aria che circoscrive e attraversa l'opera. “Le sirene” guizzano nello spazio, bronzi lucidi o patinati neri opachi, dalle linee dolci e flessuose che si avvolgono su se stesse e diventano figure organiche.

*Marriage 2006* di Rob Ward. L'opera è ispirata alla verticalità delle cattedrali d'Europa non solo per il richiamo formale con le sue acuminate forme triangolari sovrapposte, ma per il simbolismo, legato alla riflessione della superficie di alluminio specchiante della scultura che riflette lo spazio circostante e al contempo richiama la 4<sup>a</sup> dimensione divina ed eterea. Tra le varie opere pubbliche realizzate ricordiamo *Hymn* installata a Grugliasco. All'interno dell'edificio sono esposte 6 piccole sculture in bronzo o acciaio lucido, alcune di queste opere sono state realizzate in grande dimensione ed esposte nel noto parco inglese di scultura di Goodwood, Fondazione Cass.

Il percorso continua negli spazi interni con le opere di **Pascal Bernier**, classe 1960 tra le figure più importanti nella scena contemporanea belga. In settembre Bernier ha inaugurato una grande retrospettiva al titolo *A Pop Nightmare* al Botanique Museo di Scienze Naturali di Bruxelles. *Tableau de chasse pop* cerbiatte umanizzate fino a diventare star da copertina, due fotografie rielaborate che utilizzano la dialettica pop di Warhol e *Funeral fish*, piccola e preziosa scultura che racchiude in sé la storia del simbolismo cristiano, il cui segno di riconoscimento originale non era la croce ma il pesce; l'allegoria concettuale trasforma in chiave ready made una scatoletta di tonno con affissa la croce in un piccolo e prezioso feretro, la natura brutalizzata



dallo sfruttamento industriale. Bernier è un adepto del pensiero paradossale, l'artista degli enigmi e delle sottili allusioni, erede della cultura di massa degli anni'80, negli ultimi venti anni ha elaborato il ritratto di un mondo disincantato.

**Christopher Russell**, pittore statunitense e **Alana Lake** fotografa e video artista inglese, espongono parte delle opere prodotte a Monchiero durante la prima edizione del programma **Artist in residence** che si è tenuto quest'anno da Aprile a Luglio; il resto della produzione è ora in mostra a Torino: *Solid Rock* presso la galleria Glance fino a fine ottobre.

Durante la loro permanenza in Piemonte, gli artisti hanno visitato luoghi pregni di storia e tradizioni, ricchi di suggestioni e profonda spiritualità come il sacro monte di Oropa. Tutte queste esperienze sono narrate nelle opere esposte intrise di *'spiritualità sublime e intima immensità'*. Due ricerche parallele e apparentemente molto lontane hanno trovato diversi punti di incontro fino a creare, in alcuni casi, opere dialoganti in mirabile armonia.

Lo spagnolo **Victor Lopez Gonzalez**, recentemente ha realizzato una grande installazione permanente a Moiola (Cn) con video e fotografie per il progetto Viapac - via per l'arte contemporanea tra Italia e Francia. In mostra *Sozialez Wille* una sua scultura curiosa e divertente che esprime una contraddizione in termini, un divertente cagnolino in alluminio intento a "fare pipì" proprio sotto ad un cartello che ne vieta l'accesso. L'artista attraverso questa opera esprime il limite tra il comando e l'etica, tra la libertà individuale e la responsabilità collettiva, suggerendoci di riflettere sui confini a cui siamo sottoposti, consciamente o inconsciamente, che regolano norme e libertà.

**Gabriele Garbolino Rù** espone *Filo d'Acqua* un ritratto iperrealista in alluminio di un nuotatore il cui capo affiora dal prato, la figura sembra galleggiare nel giardino, il suo sguardo volge verso la piscina e lo splendido panorama collinare. Gabriele Garbolino Rù, è un'artista orientato alla poetica della bellezza classica, della purezza formale e dell'eleganza della figura umana. Scolpisce e plasma porzioni di ritratti, volti e corpi, sguardi catturati, movimenti imprigionati nel marmo, terracotta, bronzo, piombo, resina o gesso. Pur rappresentando solo alcuni frammenti dei suoi modelli, ne cattura l'intensità, le tensioni, i movimenti e le sensazioni. Le sue opere sono cariche di pathos e potenza statuaria.

**Scigno dell'Arte** si presenta come un nuovo polo artistico di respiro internazionale nelle Langhe, con un ricco programma di mostre d'arte contemporanea, artist in residence, progetti educativi di avvicinamento all'arte per scuole e famiglie e con una proposta d'arte moderna con la collezione permanente di **Eso Peluzzi**, pittore celebre per ritratti e paesaggi dal Piemonte alla Liguria, le cui opere sono esposte nell'Oratorio dei Disciplinanti, chiesa-museo del borgo.

L'edificio settecentesco è inoltre sede di Antico Borgo Monchiero art living hotel, parte del Marachella Gruppo; con un ristorante d'eccellenza, spa, piscina e solarium per gustare colori e sapori delle Langhe.

Info: [www.scrignodellarte.it](http://www.scrignodellarte.it) e [anticoborgomonchiero.marachellagrupo.it](http://anticoborgomonchiero.marachellagrupo.it)

Marco Scarzello

**Marachella Gruppo press office**

+39 335 465704

[ufficiostampa@marachellagrupo.it](mailto:ufficiostampa@marachellagrupo.it)

Corso Svizzera 185 - 10149 Turin

[www.marachellagrupo.it](http://www.marachellagrupo.it)

[www.facebook.com/marachellagrupo.it](http://www.facebook.com/marachellagrupo.it)